

LEGENDA MATERIÁLŮ

- CALSOLIXOVÉ PŘÍČKY
- KERAMZITBETON
- CIHLY CDM A PŘÍČKOVKY NA MVC10
- CIHLY PLNÉ PÁLENÉ NA MC50
- VYZDÍVKY Z PÓROBETONOVÝCH TVÁRNIC
- ŽELEZOBETONOVÝ NOSNÝ SKELET
- PŮVODNÍ ZEMINA
- ŠTĚRKOVÉ PODSYPY
- BETON PROSTÝ
- NADEZDĚNÍ ATIKY Z PÓROBETONOVÝCH TVÁRNIC tl. 200 a 300mm
- KONTAKTNÍ ZATEPLOVACÍ SYSTÉM (ETICS) TŘÍDY A, S TEPELNOU IZOLACÍ Z FASÁDNÍCH DESEK Z **PĚNOVÉHO POLYSTYRENU EPS S PŘÍMĚSÍ GRAFITU tl. 140mm ($\lambda_D = 0,033 \text{ W/m.K}$)**. ZATEPLOVACÍ SYSTÉM BUDE MECHANICKY KOTVENÝ S FINÁLNÍ POVRCHOVOU ÚPRAVOU SILIKONOVOU OMÍTKOU ZRNITOSTI 2,0mm
- KONTAKTNÍ ZATEPLOVACÍ SYSTÉM (ETICS) TŘÍDY A, S TEPELNOU IZOLACÍ Z FASÁDNÍCH DESEK Z **EXTRUDOVANÉHO POLYSTYRENU XPS tl. 80mm**. ZATEPLOVACÍ SYSTÉM BUDE MECHANICKY KOTVENÝ S FINÁLNÍ POVRCHOVOU ÚPRAVOU SOKLOVOU MOZAIKOVOU OMÍTKOU ZRNITOSTI 2,0mm
- CERTIFIKOVANÝ STŘEŠNÍ ZATEPLOVACÍ SYSTÉM S TEPELNOU IZOLACÍ Z DESEK Z **PĚNOVÉHO POLYSTYRENU EPS 150S tl. 220mm ($\lambda_D = 0,035 \text{ W/m.K}$)** STŘEŠNÍ KRYTINA NA BÁZI MODIFIKOVANÝCH ASFALTOVÝCH PÁSŮ

POZNÁMKY

- Veškeré rozměry je nutné ověřit na stavbě. Zaměření výplní otvorů provede dodavatel výplní před zadáním do výroby.
- Navržené systémové řešení a použité materiály je nutné provádět zásadně v souladu s technologickými předpisy a postupy jednotlivých výrobců.
- Je nepřipustné provádět jakékoliv změny v projektové dokumentaci bez předchozí konzultace a souhlasu projektanta. Jakékoliv nesrovnalosti nebo zjištěné odlišnosti je nutné konzultovat s projektantem.

LEGENDA SKLADEB

- S1
- VRCHNÍ SBS ASFALTOVÝ MODIFIKOVANÝ PÁS S POSYPEM

- PODKLADNÍ SBS ASFALTOVÝ MODIFIKOVANÝ PÁS SAMOLEPÍČÍ

- EXPANDOVANÝ POLYSTYRÉN EPS 150S tl. 220mm

- CELOPLOŠNĚ NATAVENÝ SBS PÁS SE SAMOLEP. PROUŽKY

- PENETRAČNÍ NÁTĚR APLIKOVANÝ ZASTUDENA

- STÁVAJÍCÍ SOUVRSTVÍ ASFALTOVÝCH PÁSŮ

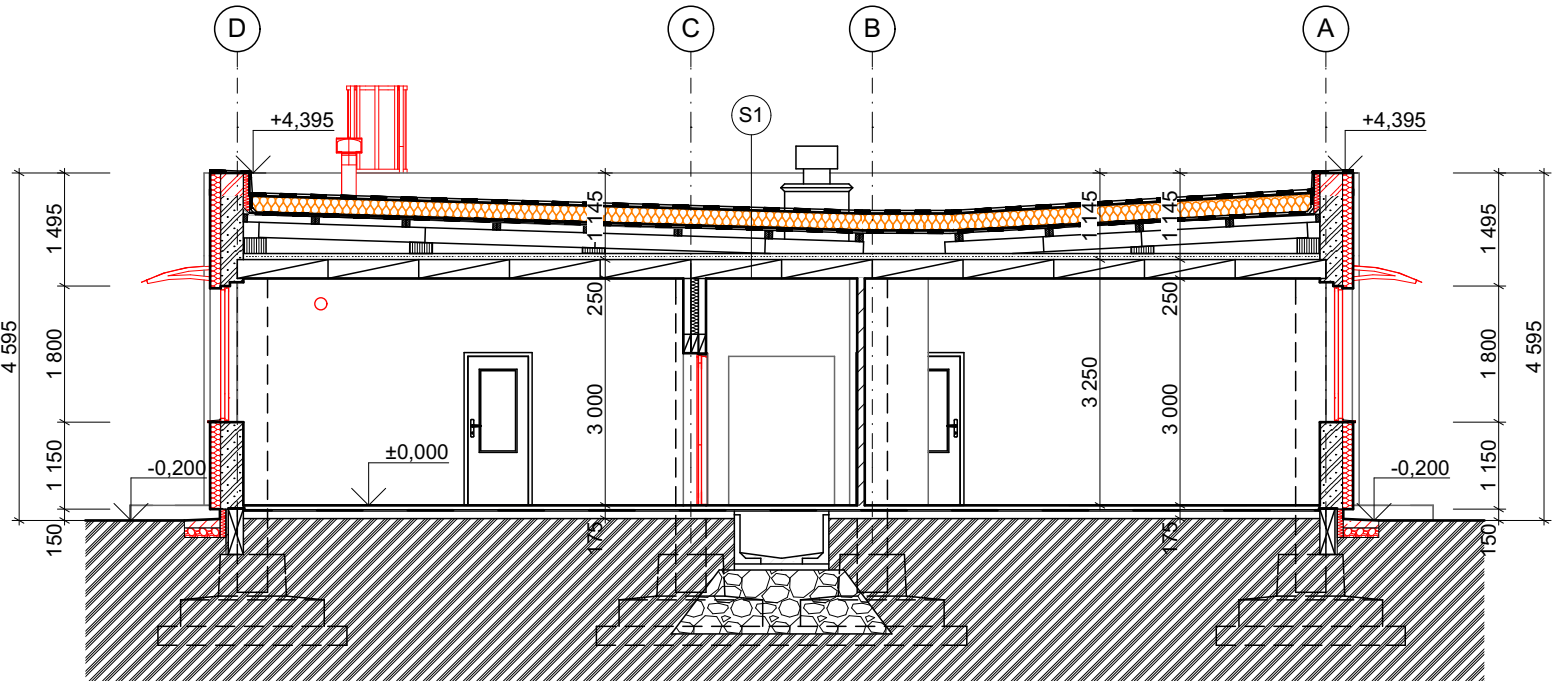
- CETRIS DESKY 10mm

- DŘEVĚNÉ VAZNÍKY (LEHKÉ STŘEŠNÍ PANELE) 150mm

- VZDUCHOVÁ MEZERA (**ZRUŠENO PROVĚTRÁVÁNÍ**) 400-150mm

- ČEDIČOVÁ PLST 80mm

- STROPNÍ PANEL 250mm



Stavba

Realizace úsporných opatření na objektu MŠ Kamarád

ul. Růžová, č.p. 5255, Chomutov

Investor

STATUTÁRNÍ MĚSTO CHOMUTOV
Zborovská 4602,
430 28 Chomutov

IČ: 00261891
DIČ: CZ00261891

Generální projektant

DPU REVIT s.r.o.
28. října 375/9
Praha 1 - Staré Město
110 00

www.dpurevit.cz

Vypracoval

David Šmíd

Zodp. projektant

Ing. Marian Trubiroha

Datum

12/2015

Číslo zakázky

OV_15_10

Formát

2 x A4

Měřítko

1:100

Revize

-

Stupeň PD

DSP

Paré

Výkres

Pavilon C - Nový stav - Řez A-A'

Část PD

D.1.1 - SO.02

Číslo výkresu

08